

BCA 300/500/1000/1500/2000/3000 CON E SENZA MOTORE - BCA 300/500/1000/1500/2000/3000 WITH AND WITHOUT MOTOR

Modello Model	DN (mm)	a (mm)	c (mm)	e (mm)	g (mm)	h (mm)	i (mm)	k (mm)	m (mm)	p (mm)	r (mm)	s (mm)	u (mm)	v (mm)	H (mm)	J		K (mm)	L (mm)
																Ø (mm)	N°		
BCA 300	80	276	235	786	313	138	255	158	253	20	14	20	312	234	37,5	18	4	200	160
BCA 500	100	320	292	945	360	160	290	230	290	23	18	20	377	277	43	18	4	220	180
BCA 1000	100	350	357	1100	426	175	356	282	354	30	19	20	449	306	53	18	8	220	180
BCA 1500	150	350	413	1212	426	175	356	394	354	30	19	22	503	306	53	23	8	285	240
BCA 2000	150	400	396	1280	522	200	430	362	445	35	24	22	498	365	67	23	8	285	240
BCA 3000	150	400	466	1440	522	200	430	502	445	35	24	22	584	385	67	23	8	285	240

Accessori principali	Main accessories	BCA 300	BCA 500/1000	BCA 1500/2000/3000
Filtro in aspirazione	Inlet filter	9001108	9001109	9001110
Cavo di diagnostica	Diagnostic cable		1202110	

		BCA 300/500/1000/1500/2000/3000 CON E SENZA MOTORE BCA 300/500/1000/1500/2000/3000 WITH AND WITHOUT MOTOR											
		BCA 300		BCA 500		BCA 1000		BCA 1500		BCA 2000		BCA 3000	
		50 Hz	60 Hz	50 Hz	60 Hz	50 Hz	60 Hz	50 Hz	60 Hz	50 Hz	60 Hz	50 Hz	60 Hz
Portata nominale Nominal capacity	m³/h	279	334	504	605	1008	1210	1433	1720	2045	2454	2887	3465
Differenziale di pressione max. consentito in esercizio continuo Max pressure difference during continuous operation	mbar	80						66		50		40	
Potenza motore Motor power	kW (3~)	1,1	1,5	2,2	3	4	5,5	4	5,5	5,5	7,5	7,5	11
Numero di giri nominale Nominal r.p.m.	n/min	3000	3600	3000	3600	3000	3600	3000	3600	3000	3600	3000	3600
Rumorosità (@ 1 mbar)* Noise level (@ 1 mbar)*	dB(A)	71	73	71	73	72	74	72	74	72	74	73	75
Peso senza / con motore Weight without / with motor	kg	76 / 85		115 / 130		208/240		245 / 270		320 / 360		360 / 400	
Tipo olio** Oil type**		Olio sintetico ISO VG-220 - Synthetic oil ISO VG-220											
Carica olio (ingranaggi e cuscinetti) Oil capacity (gears and bearings)	dm³	0,67		1,05		1,65		1,65		3,11			
Carica olio (tenuta sull'albero) Oil capacity (shaft passage seal)	dm³	0,31		0,56		0,8		0,8		1,58			
Aspirazione / Scarico pompa Pump intake / Outlet	DN	80		100				150					
Temperatura ambiente di lavoro richiesta Required room temperature for installation place	°C	12 ÷ 40											
Temperatura del fluido elaborato Fluid temperature	°C	12 ÷ 40											
Temp. ambiente di immagazzinaggio e trasporto Ambient temperature for storage and transport	°C	-20 ÷ 50											
Max umidità / altitudine Max humidity / altitude		80% RH / 1000m s.l.m. / a.s.l.***											

(*) Misurato in accordo alla norma EN ISO 2151, K = 3 dB(A)

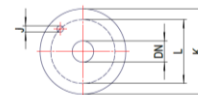
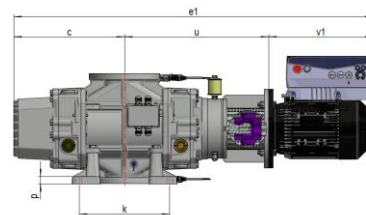
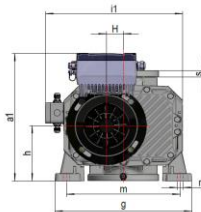
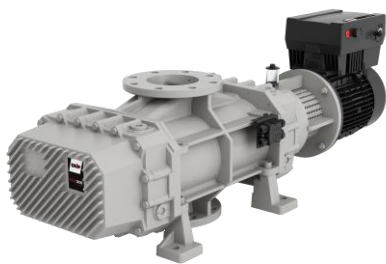
(*) Measured according to EN ISO 2151, K = 3 dB(A)

(**) Nel caso la pompa sia in versione PFPE usare olio KLUBER TYRENO FLUID PFPE 1225

(**) In case of PFPE pump version use oil KLUBER TYRENO FLUID PFPE 1225

(***) Per condizioni ambientali differenti da quelle prescritte contattare il Fornitore

(***) Please contact the manufacturer if environmental conditions are different from those prescribed



BCA 300/500/1000/1500/2000/3000 CON ADAPTSHIELD - BCA 300/500/1000/1500/2000/3000 WITH ADAPTSHIELD

Modello Model	DN (mm)	a1 (mm)	c (mm)	e1 (mm)	g (mm)	h (mm)	i1 (mm)	k (mm)	m (mm)	p (mm)	r (mm)	s (mm)	u (mm)	v1 (mm)	H (mm)	J		K (mm)	L (mm)
																Ø (mm)	N°		
BCA 300	80	277	235	822	313	138	328	158	253	20	14	20	312	270	37,5	18	4	200	160
BCA 500	100	384	292	980	360	160	361	230	290	23	18	20	377	312	43	18	4	220	180
BCA 1000	100	406	357	1119	426	175	428	282	354	30	19	20	449	325	53	18	8	220	180
BCA 1500	150	406	413	1231	426	175	428	394	354	30	19	22	503	325	53	23	8	285	240
BCA 2000	150	506	396	1280	522	200	502	362	445	35	24	22	498	365	67	23	8	285	240
BCA 3000	150	506	466	1440	522	200	502	502	445	35	24	22	584	385	67	23	8	285	240

	BCA 300/500/1000/1500/2000/3000 CON ADAPTSHIELD BCA 300/500/1000/1500/2000/3000 WITH ADAPTSHIELD													
	BCA 300		BCA 500		BCA 1000		BCA 1500		BCA 2000		BCA 3000			
	50 Hz	60 Hz	50 Hz	60 Hz	50 Hz	60 Hz	50 Hz	60 Hz	50 Hz	60 Hz	50 Hz	60 Hz		
Portata nominale Nominal capacity	m ³ /h		279	334	504	605	1008	1210	1433	1720	2045	2454	2887	3465
Potenza motore Motor power	kW (3~)		1,1		2,2		4		4		5,5		7,5	
Numero di giri nominale Nominal r.p.m.	n/min		3000	3600	3000	3600	3000	3600	3000	3600	3000	3600	3000	3600
Rumorosità (@ 1 mbar)* Noise level (@ 1 mbar)*	dB(A)		71	73	71	73	72	74	72	74	72	74	73	75
Peso Weight	kg		89		135		245		275		369		409	
Tipo olio** Oil type**	Olio sintetico ISO VG-220 - Synthetic oil ISO VG-220													
Carica olio (ingranaggi e cuscinetti) Oil capacity (gears and bearings)	dm ³		0,67		1,05		1,65		1,65		3,11			
Carica olio (tenuta sull'albero) Oil capacity (shaft passage seal)	dm ³		0,31		0,56		0,8		0,8		1,58			
Aspirazione / Scarico pompa Pump intake / Outlet	DN		80		100				150					
Temperatura ambiente di lavoro richiesta Required room temperature for installation place	°C		12 ÷ 40											
Temperatura del fluido elaborato Fluid temperature	°C		12 ÷ 40											
Temp. ambiente di immagazzinaggio e trasporto Ambient temperature for storage and transport	°C		-20 ÷ 50											
Max umidità / altitudine Max humidity / altitude	80% RH / 1000m s.l.m. / a.s.l.***													

(*) Misurato in accordo alla norma EN ISO 2151, K = 3 dB(A)

(*) Measured according to EN ISO 2151, K = 3 dB(A)

(**) Nel caso la pompa sia in versione PFPE usare olio KLUBER TYRENO FLUID PFPE 1225

(**) In case of PFPE pump version use oil KLUBER TYRENO FLUID PFPE 1225

(***) Per condizioni ambientali differenti da quelle prescritte contattare il Fornitore

(***) Please contact the manufacturer if environmental conditions are different from those prescribed